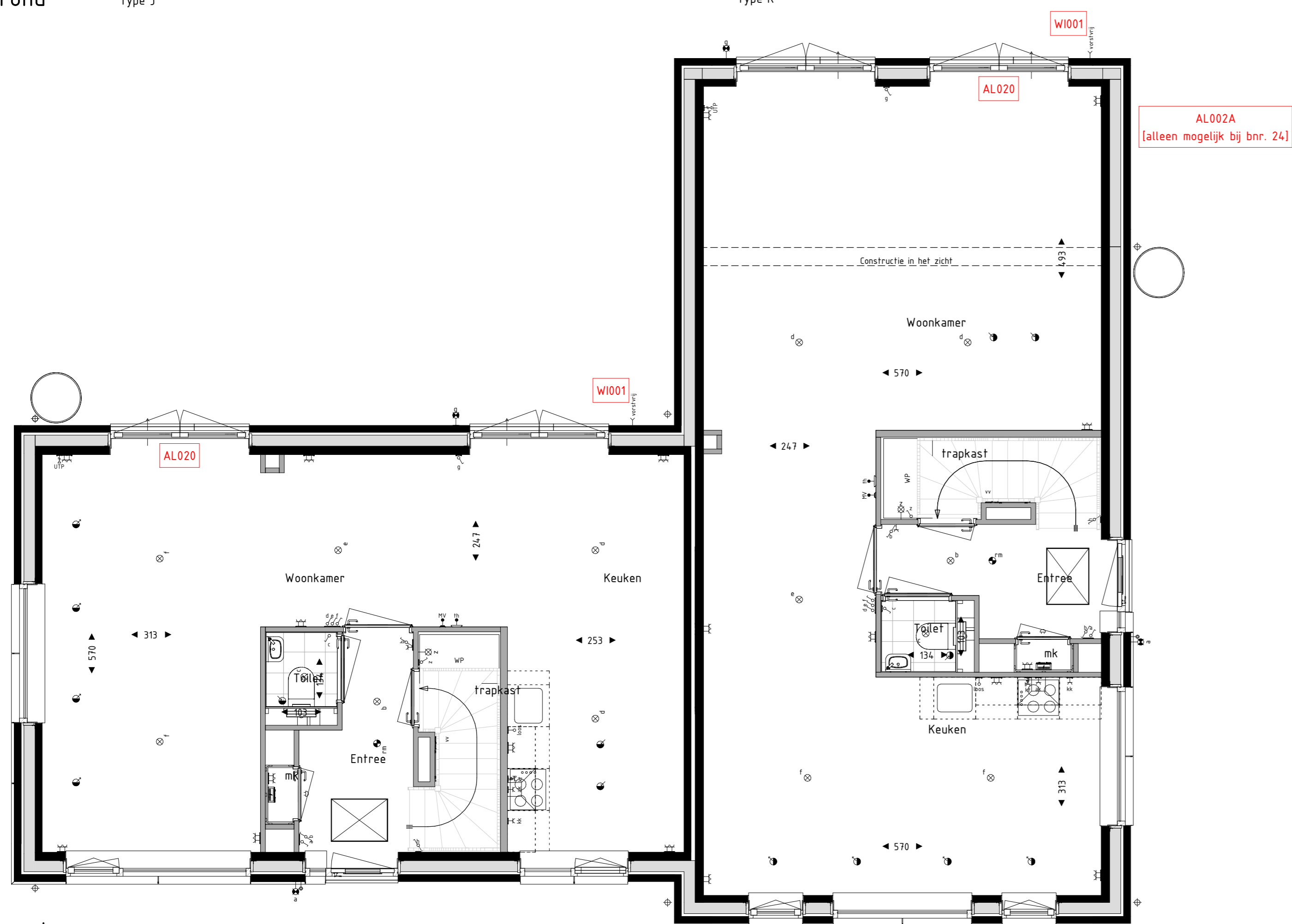


Begane grond

Type J

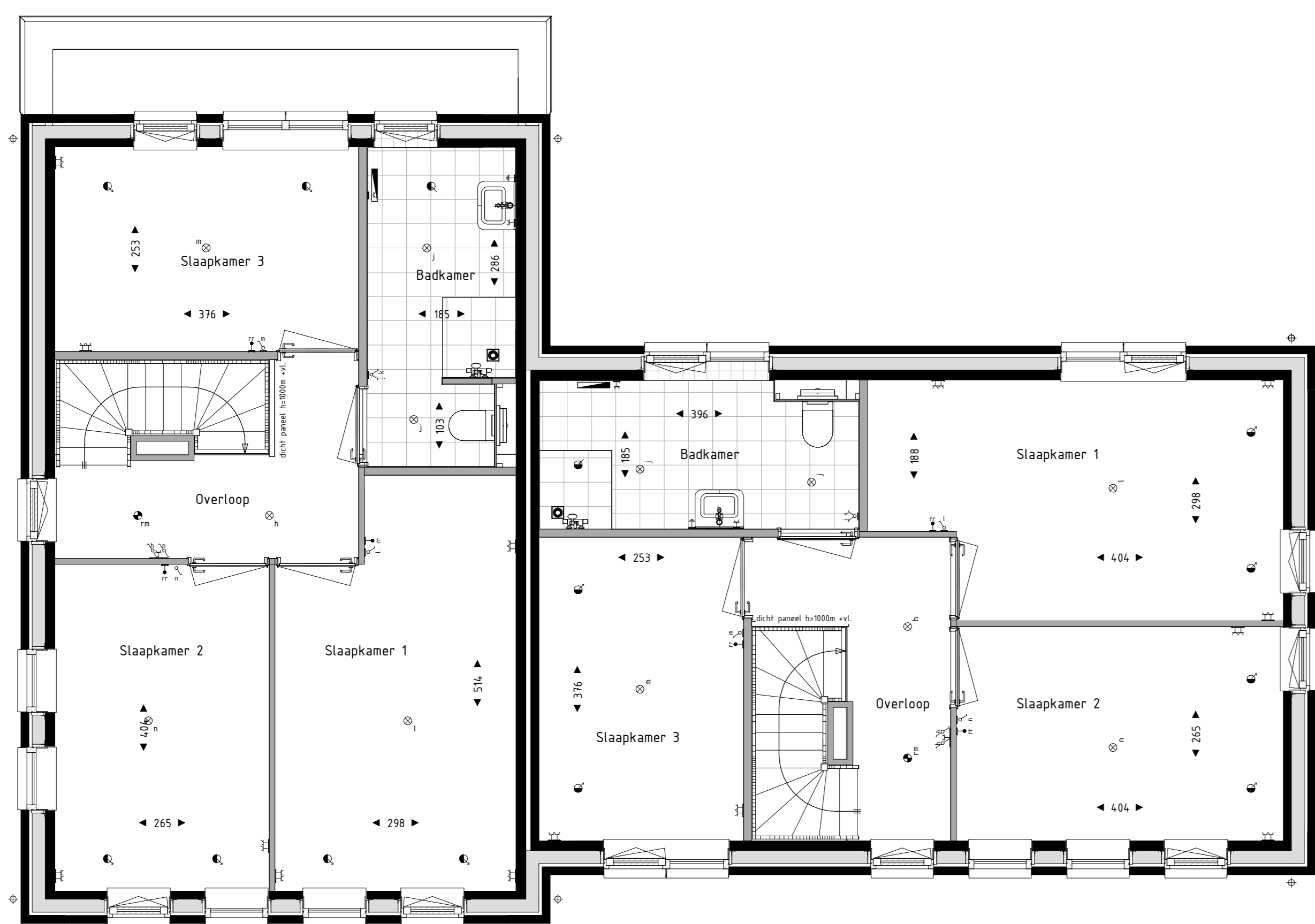
Type K



Begane grond

Type K

Type J



Eerste verdieping

Type J

Type K



Voorgevel

Type J

Type K



Linkergevel

Type J



Achtergevel

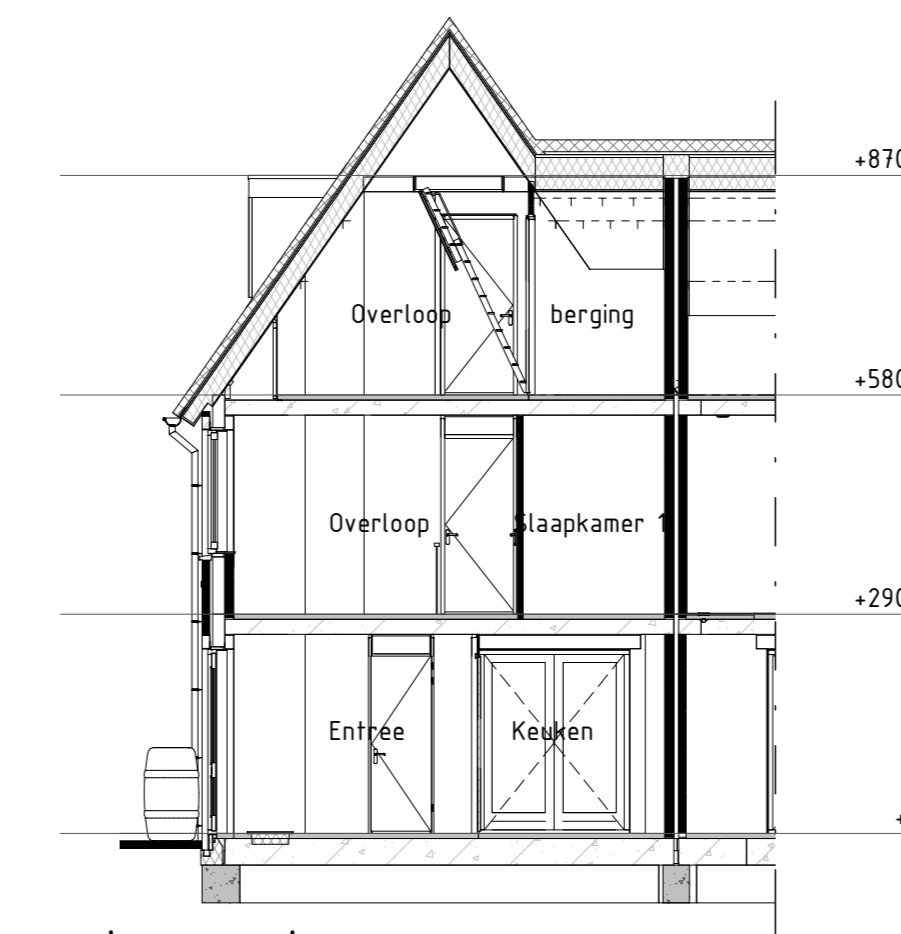
Type K

Type J



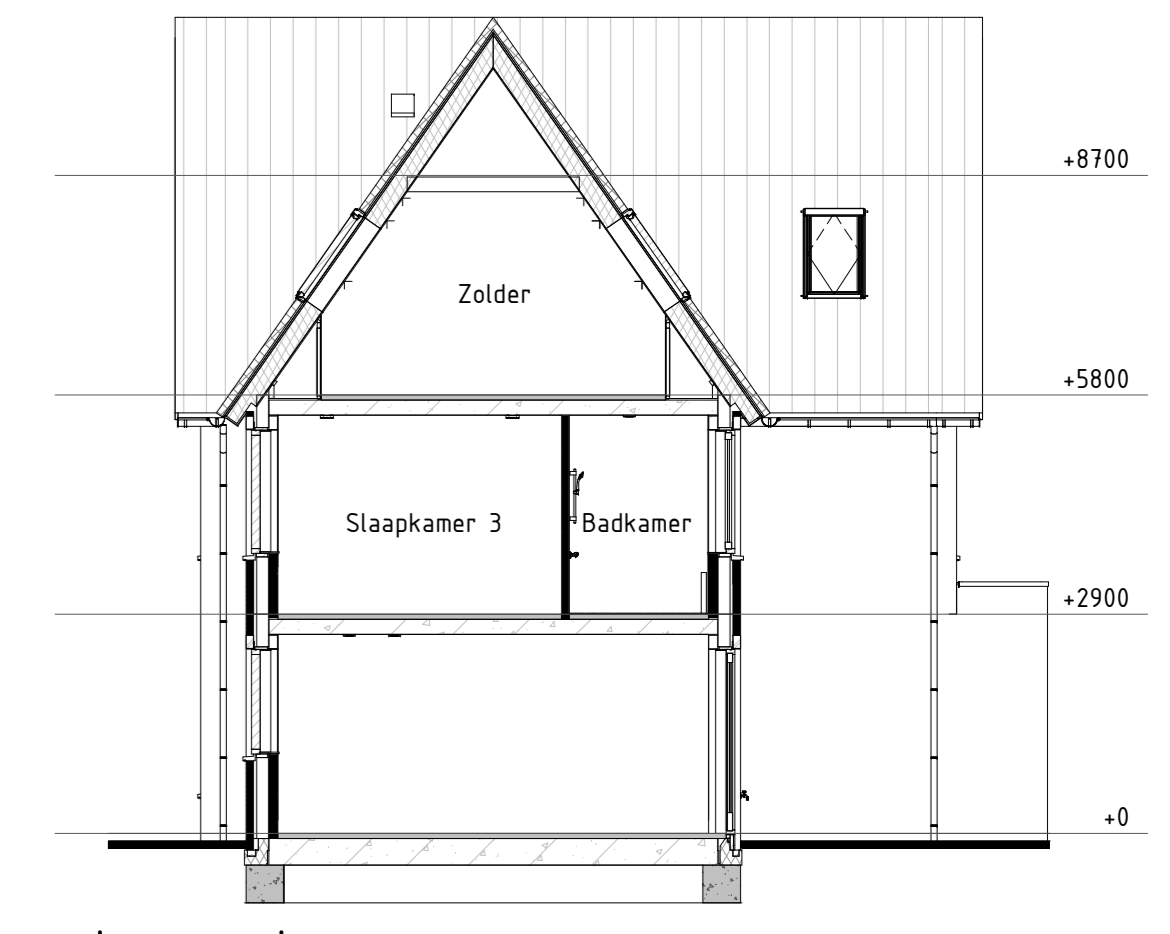
Rechtergevel

Type K



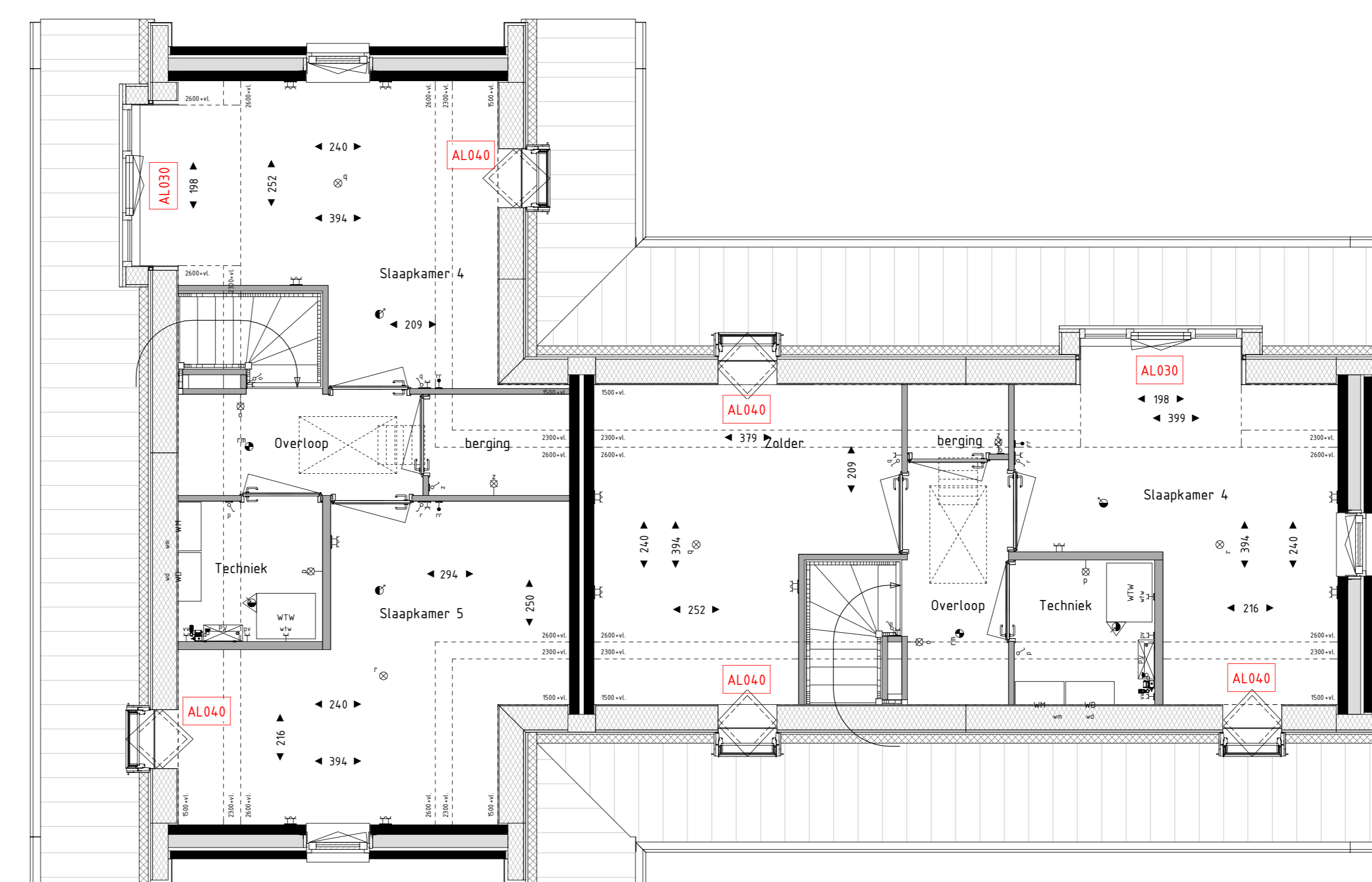
Dwarsdoorsnede

Type J



Dwarsdoorsnede

Type K



Tweede verdieping

Type J

Type K

RENVOOI Binnenwanden:

— draagende wand

— scheidende wand

RENVOOI Symbolen:

- bedraad aansluitpunt
- bedraad aansluitpunt flankvering
- losse leiding
- bedraad aansluitpunt 1e Rijk
- enkelzijdig schakelaar
- vierzijdig schakelaar
- windcontactloos geïsoleerd
- windcontactloos ongeïsoleerd
- windlichtpunt binnen
- windlichtpunt buiten
- afsluitlichtpunt
- raamrader
- elektrische radiator
- 270° versterker vloerverwarming
- bedraad aansluitpunt CO2 meter
- bedraad aansluitpunt PV unit
- bedraad aansluitpunt thermocraan
- aansluitpunt badkamer
- windcontactloos perken
- windcontactloos 90°
- dubbel windcontactloos opbouw verhaald
- draairoep deurbel
- schiel deurbel
- haarsventiel ventilatie
- afvoersventiel ventilatie
- wand haarsventiel ventilatie
- wand afvoersventiel ventilatie
- VEG veiligheidsgas conform NEN568 of NEN568

— Maatvoering in centimeter.  
 — Alle maatvoeringen zijn circa-maten en niet geschikt voor opdrachten van derden.  
 — De leidingvoering en opgehangen of te hangen zijn uitlopend ter indicatie.  
 — De op tekening aangegeven radiatoren, ventilatie inbouw- en afzuigroepen geven een indicatie, afmetingen, aansluiting en aansluitpunten op 300mm boven de vloer, tenzij anders aangegeven.  
 — Alle schakelaars op 1000mm boven de vloer, tenzij anders aangegeven.

Deze optietekening is geldig voor:  
 Bouwnummers 21, 22, 23 & 24