



Voorgevel



Achtergevel



Voorgevel



Linkergevel



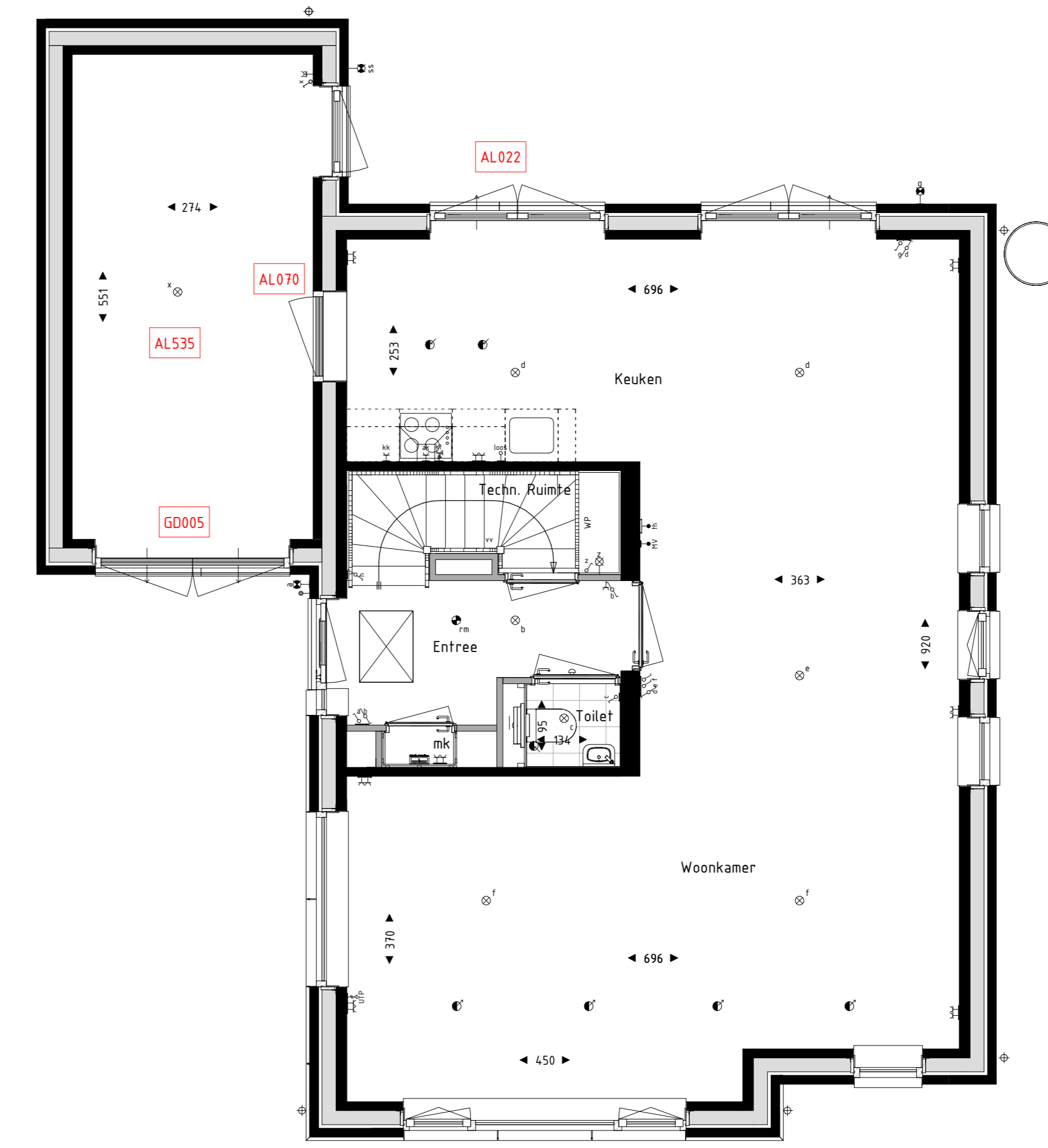
Rechtergevel



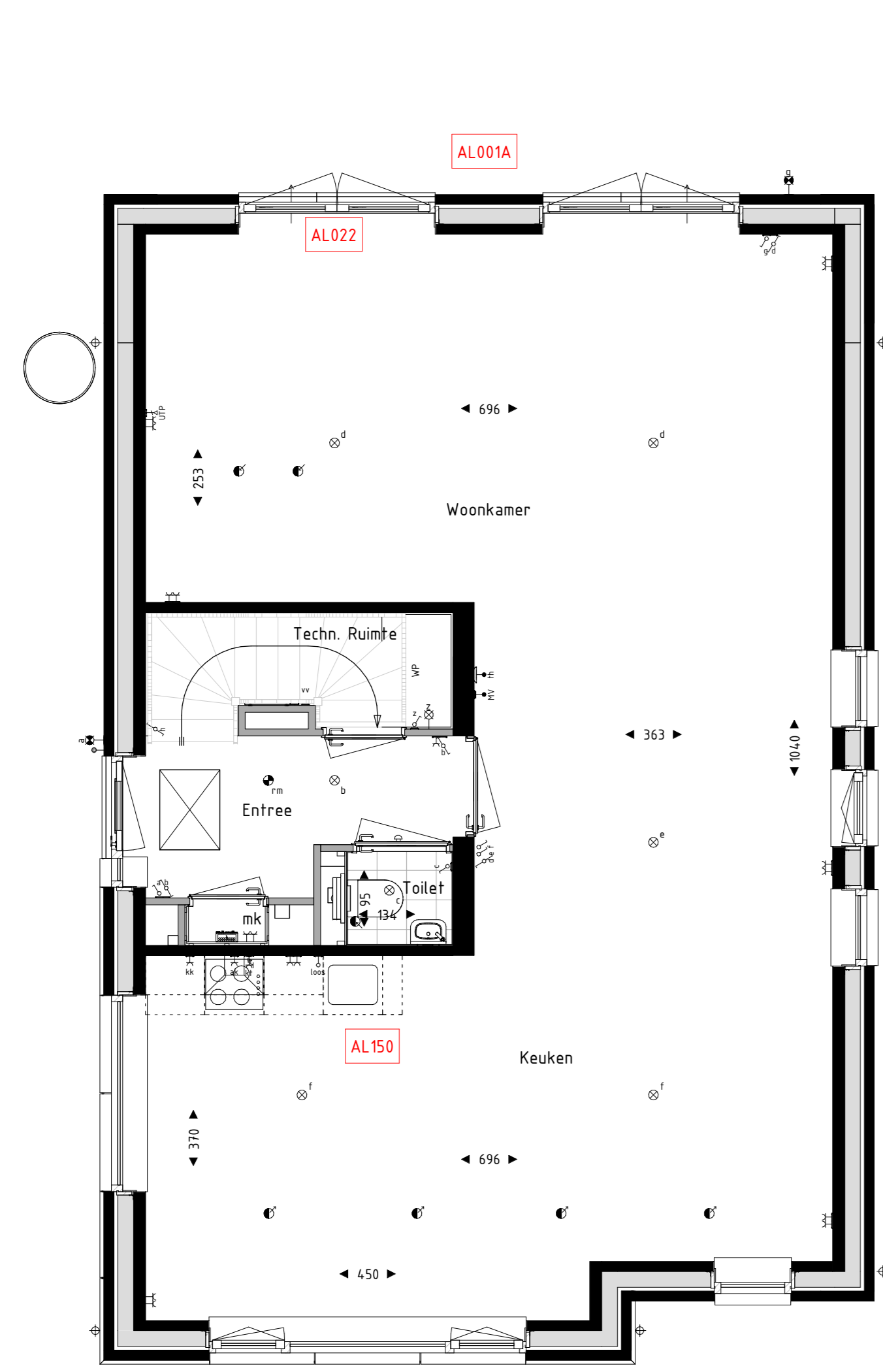
Linkergevel



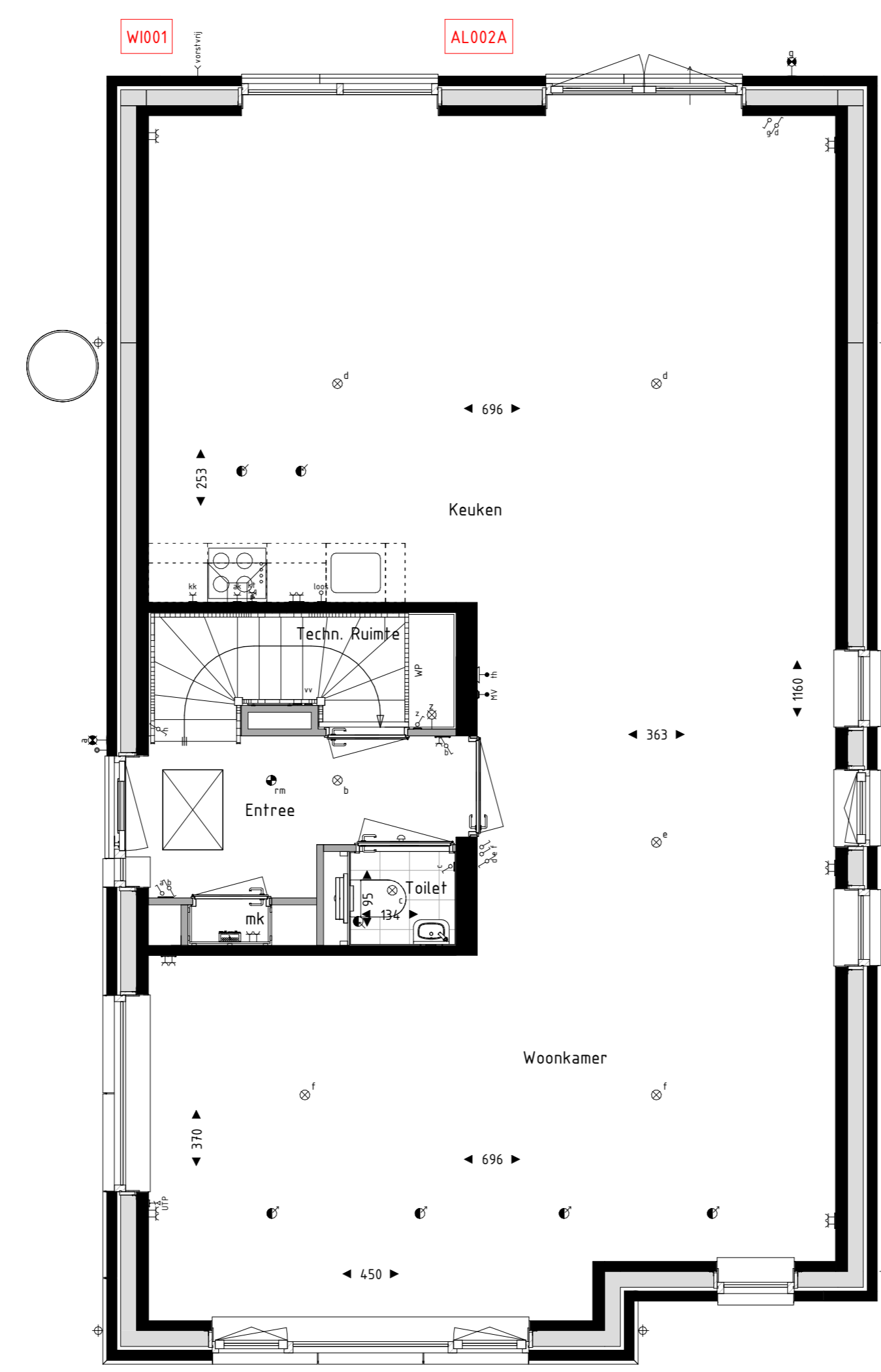
Rechtergevel



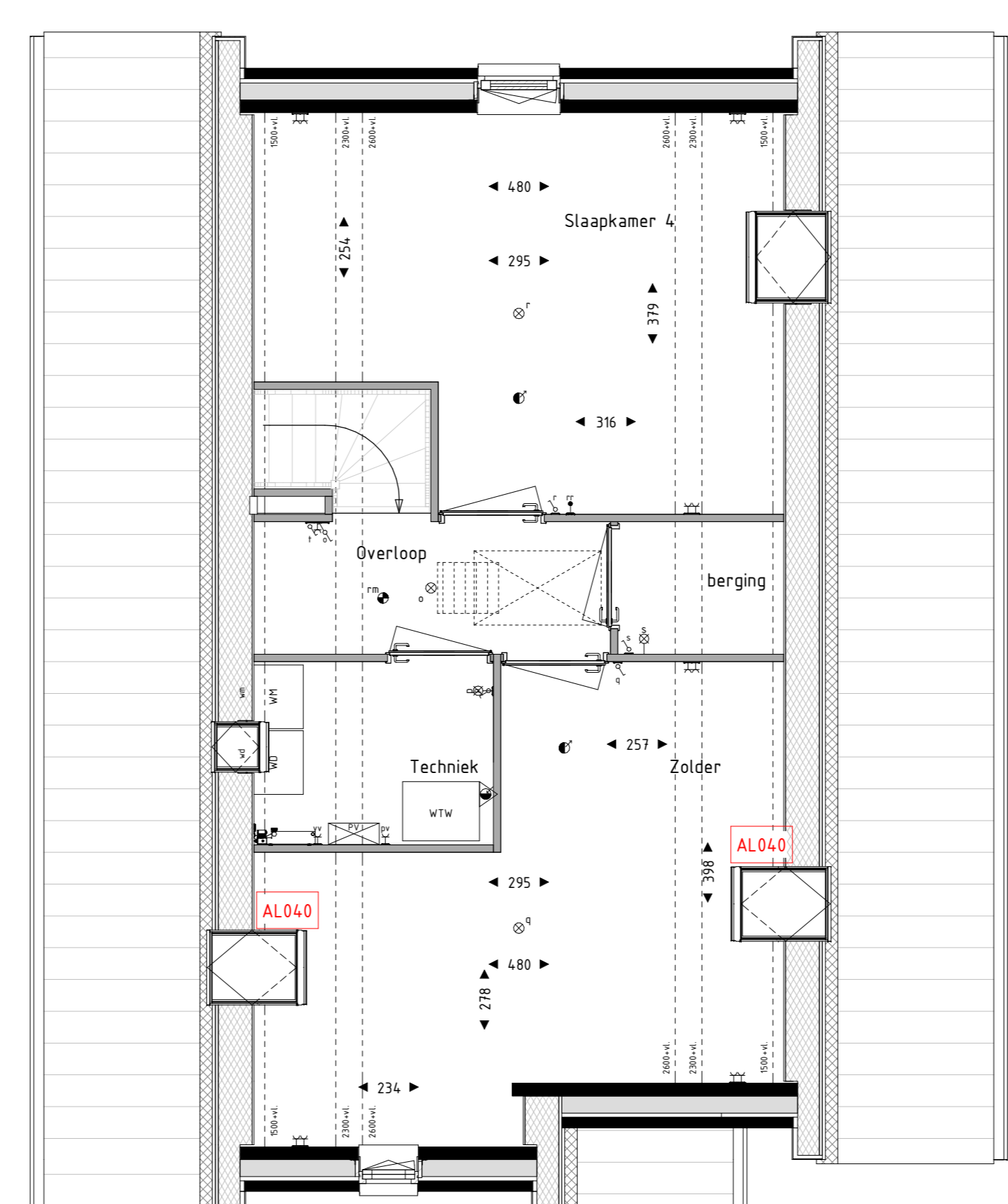
Begane grond



Begane grond



Begane grond



Tweede verdieping

RENVODI Binnenwanden:

— draagende wand
— scheidende wand

RENVODI Symbolen:

• bedraad aansluitpunt	— bedraad aansluitpunt CO2 meter
• bedraad aansluitpunt ruikerregeling	— bedraad aansluitpunt PV unit
— size leding	— bedraad aansluitpunt thermostaat
— bedraad aansluitpunt in Rijs	— aansluitpunt badkamer
— draagpilaar	— wandcontactdoos perle
— vloerconstructie	— wandcontactdoos 2P+U
— wandcontactdoos geaard	— dubbele wandcontactdoos opbouw verticaal
— wandcontactdoos ongeaard	— schel deurtel
— wandlichtpunt binnen	— afvoerventiel ventilatie
— wandlichtpunt buiten	— afvoerventiel ventilatie
— plafondlichtpunt	— wand afvoerventiel ventilatie
— rookmelder	— wand afvoerventiel ventilatie
— elektrische radiator	— VG melkgasconform NEN5869 of NEN5868
— radiator	

— Maatvoering in ventilatie.
 — Alle maatvoeringen zijn circa-maten en niet geschikt voor opdrachten van derden.
 — De bestemmings- en afmeting van de afmeting zijn afhankelijk van de situatie.
 — De op tekening aangegeven afmetingen, ventilatie inbouw- en afmetingen geven een indicatie, afmetingen, materialen en soorten volgens constructeur.
 — Alle wandcontactdozen en aansluitpunten op 300mm boven de vloer, tenzij anders aangegeven.
 — Alle schakelaars op 1000mm boven de vloer, tenzij anders aangegeven.

Deze optietekening is geldig voor bouwnummers:
01, 02, 03 & 09