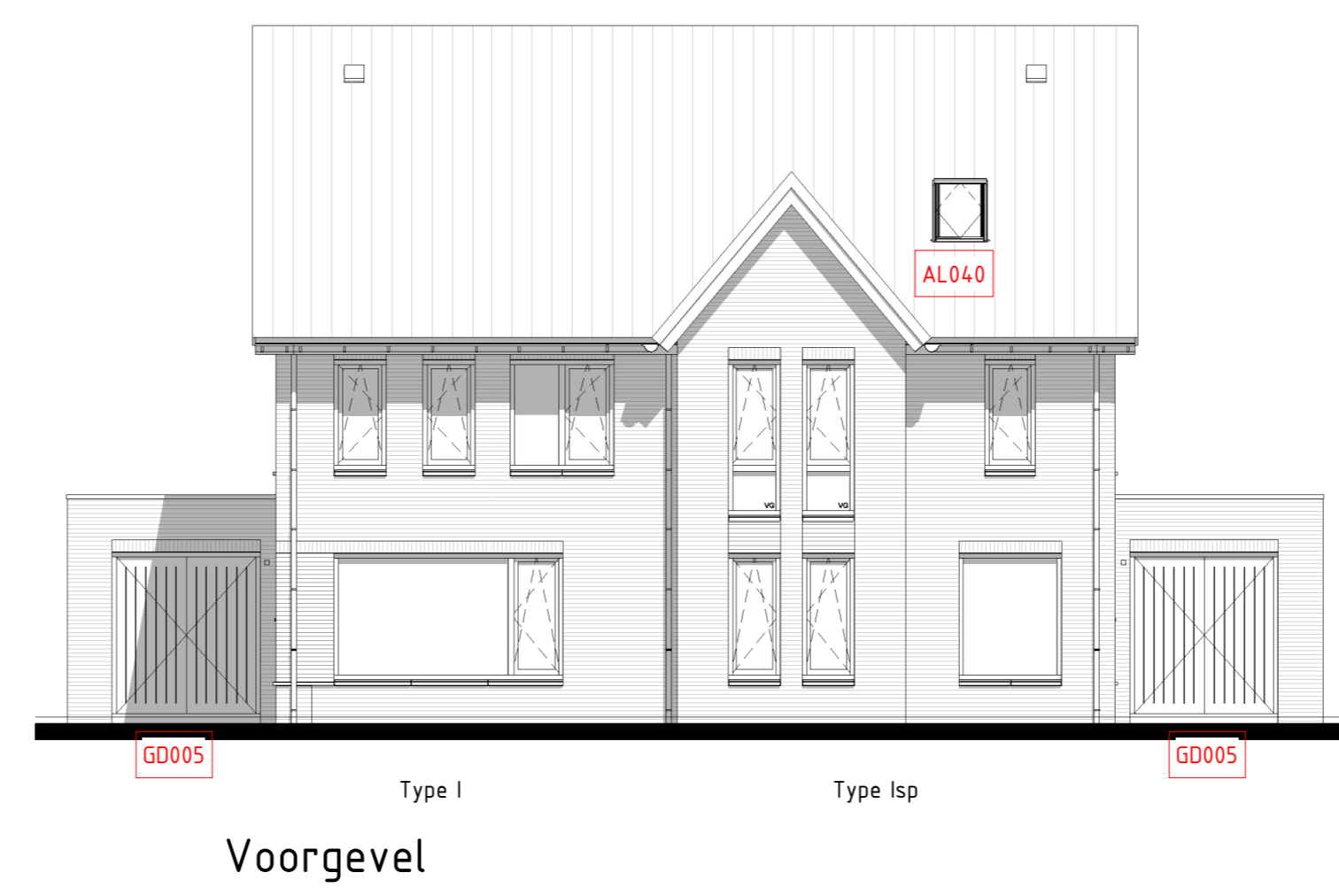
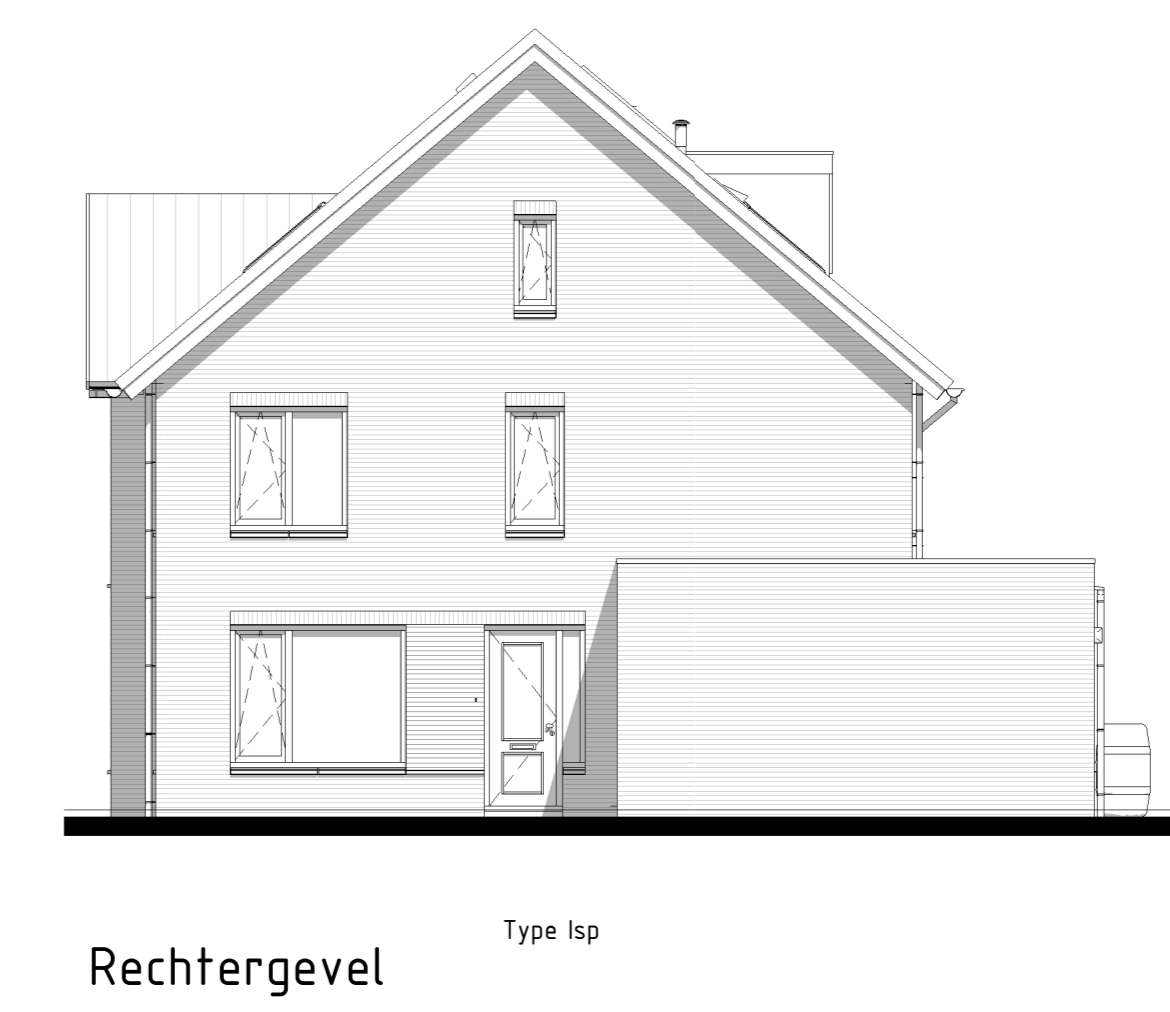


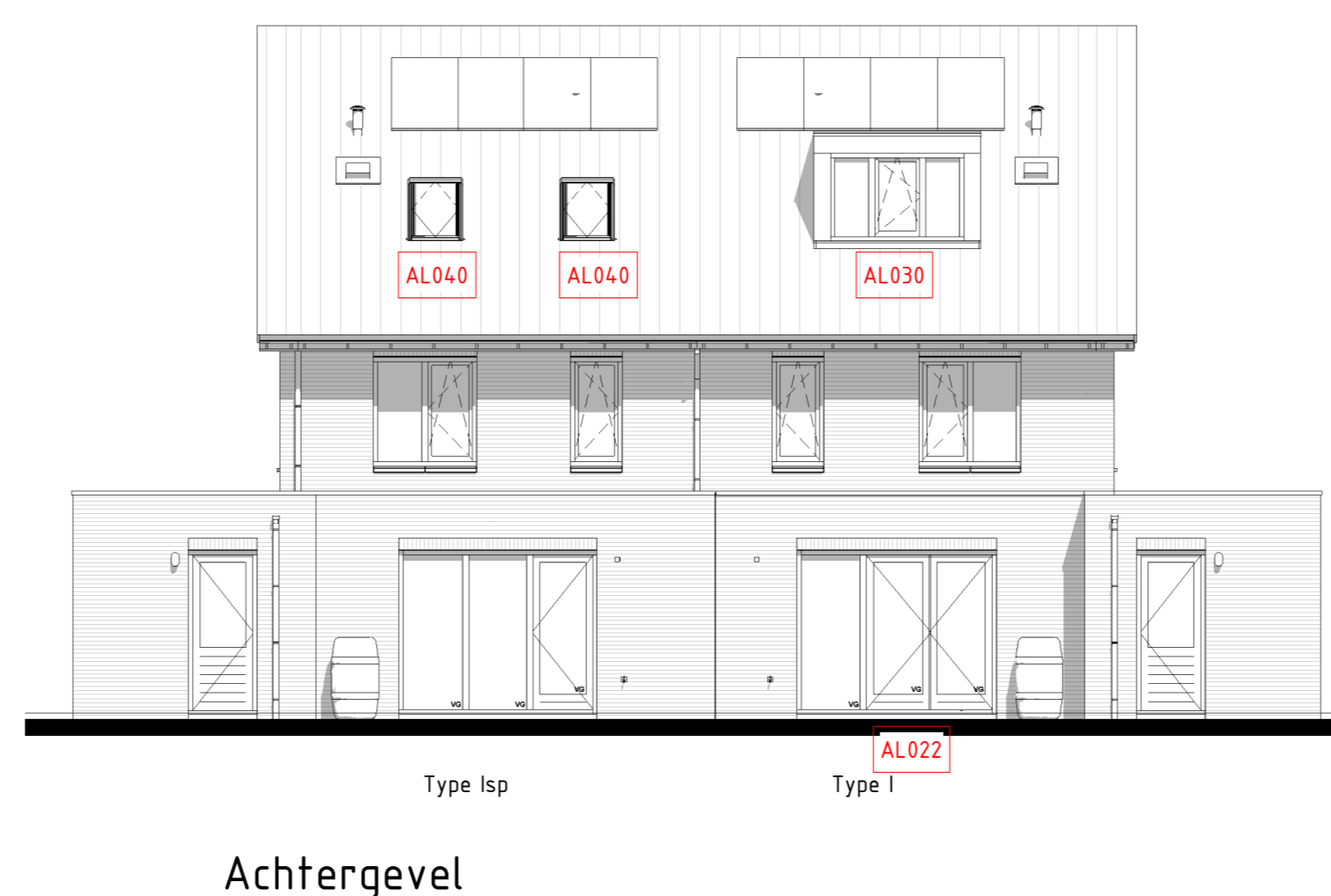
Begane grond



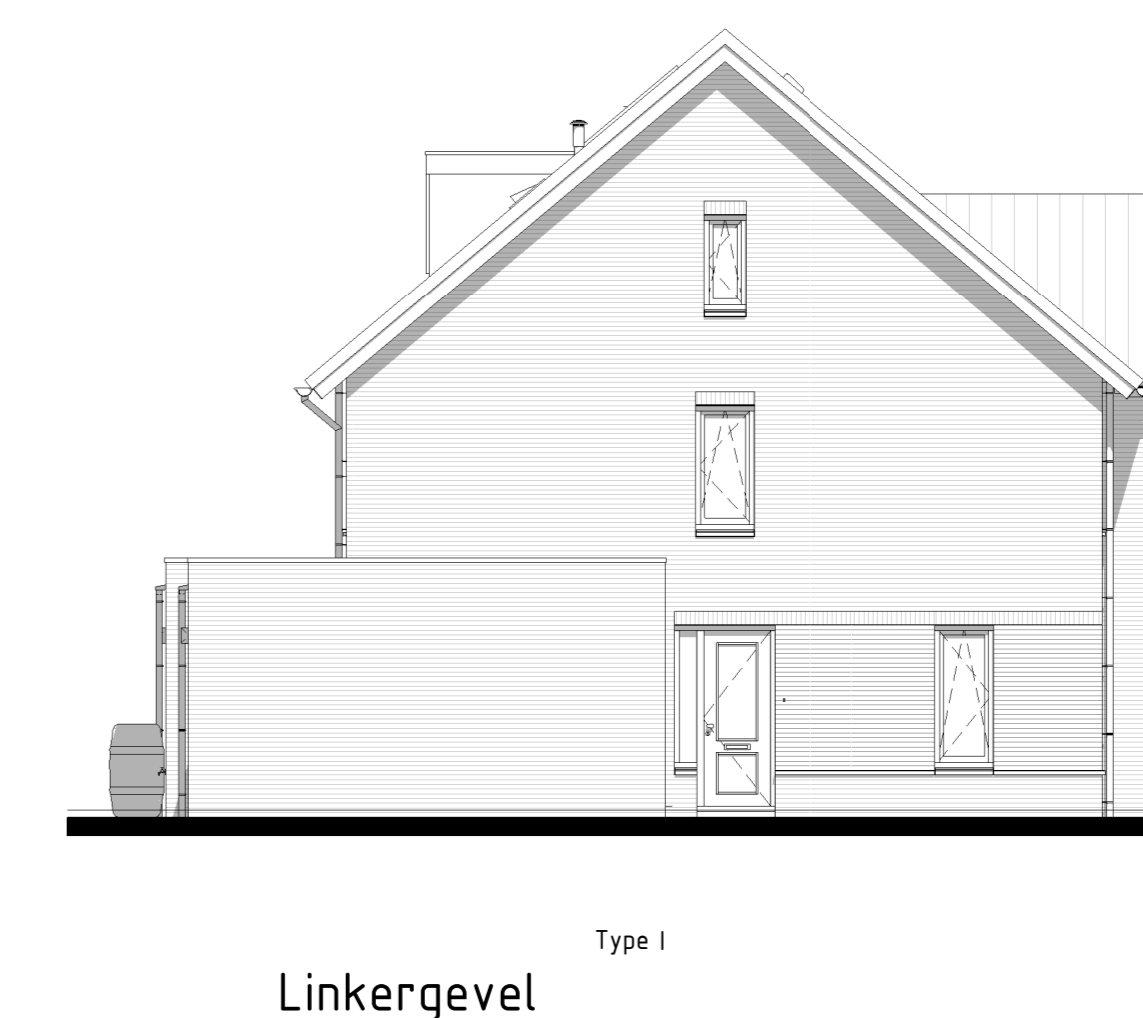
Voorgevel



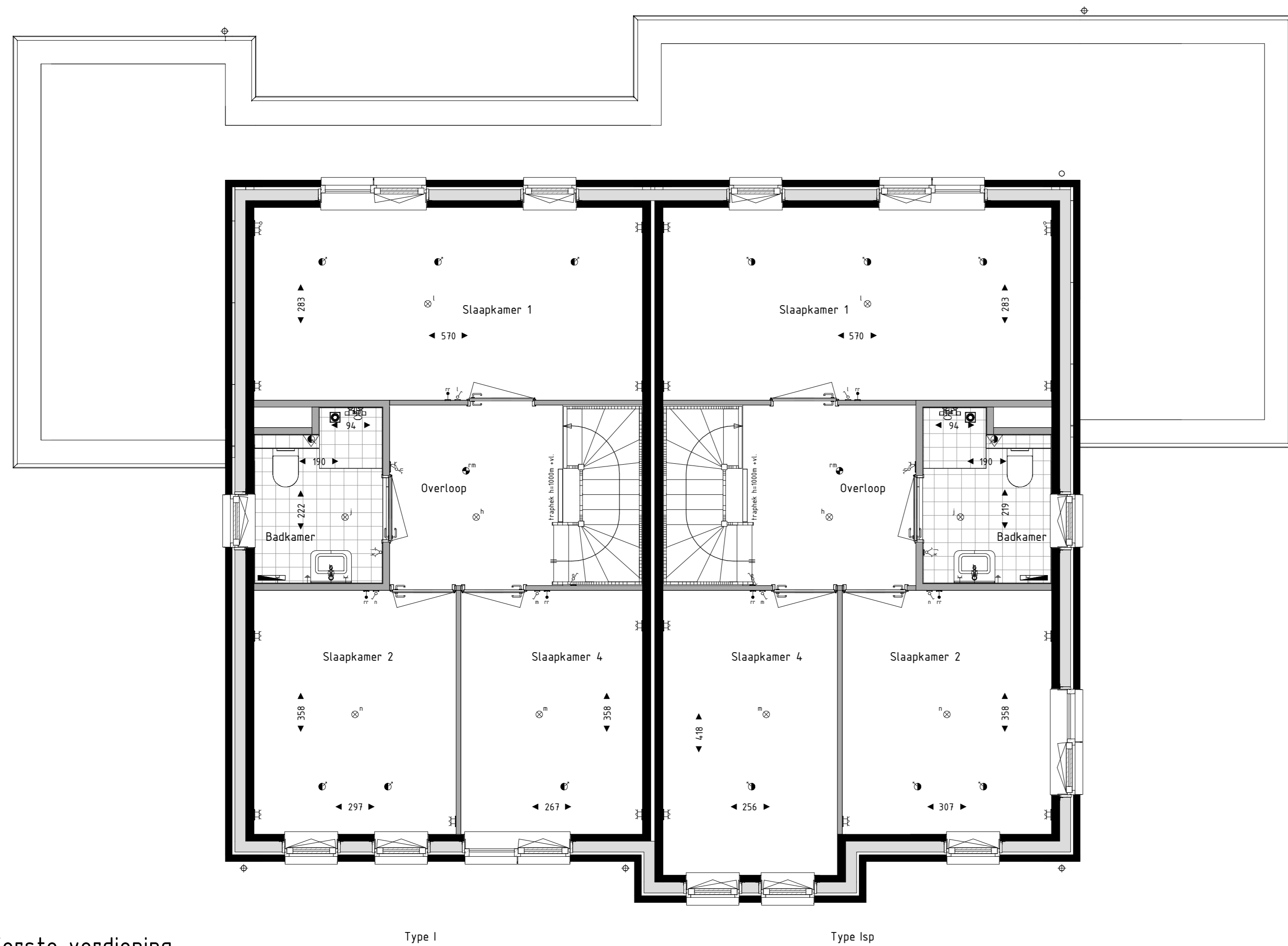
Rechtergevel



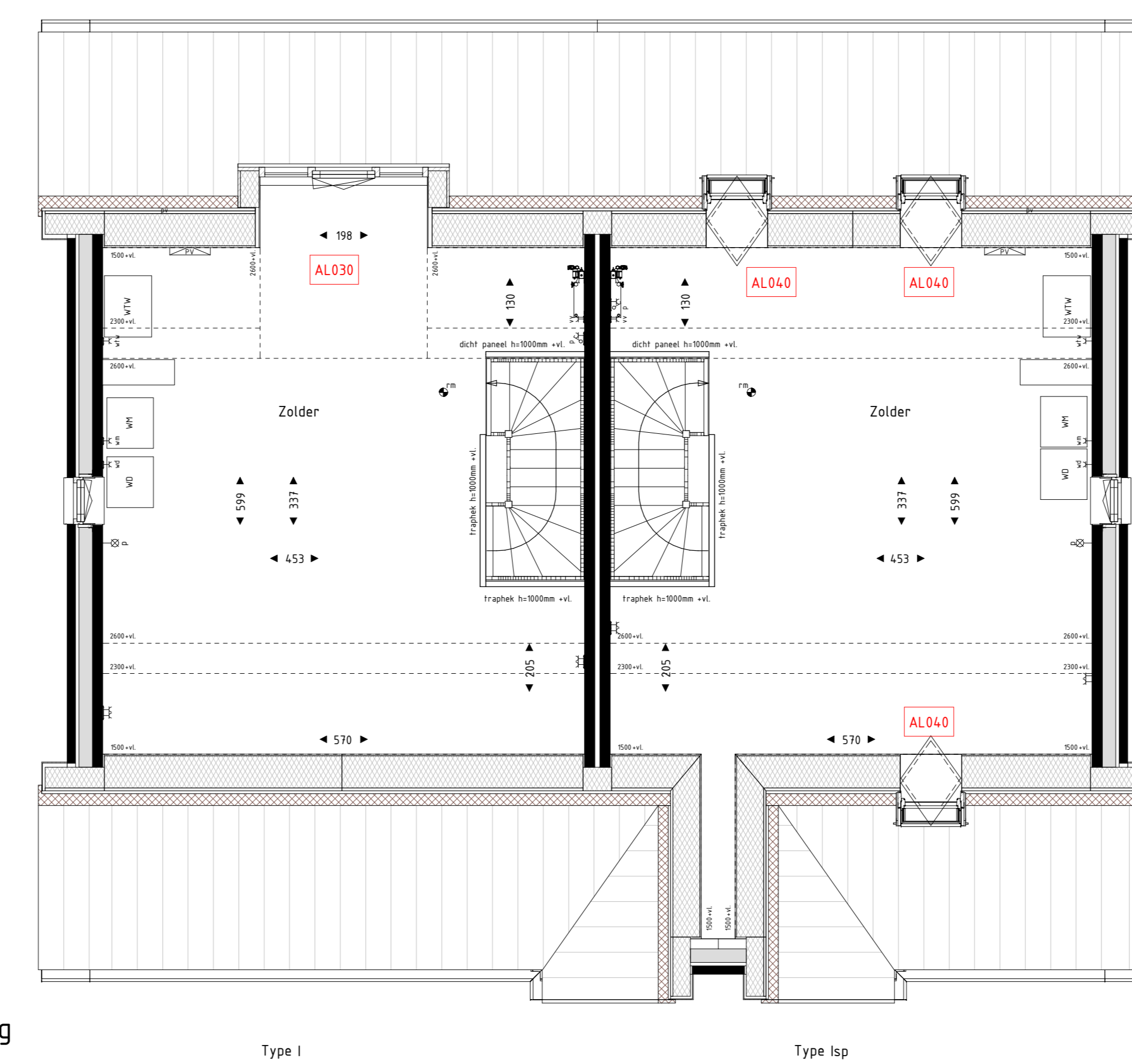
Achtergevel



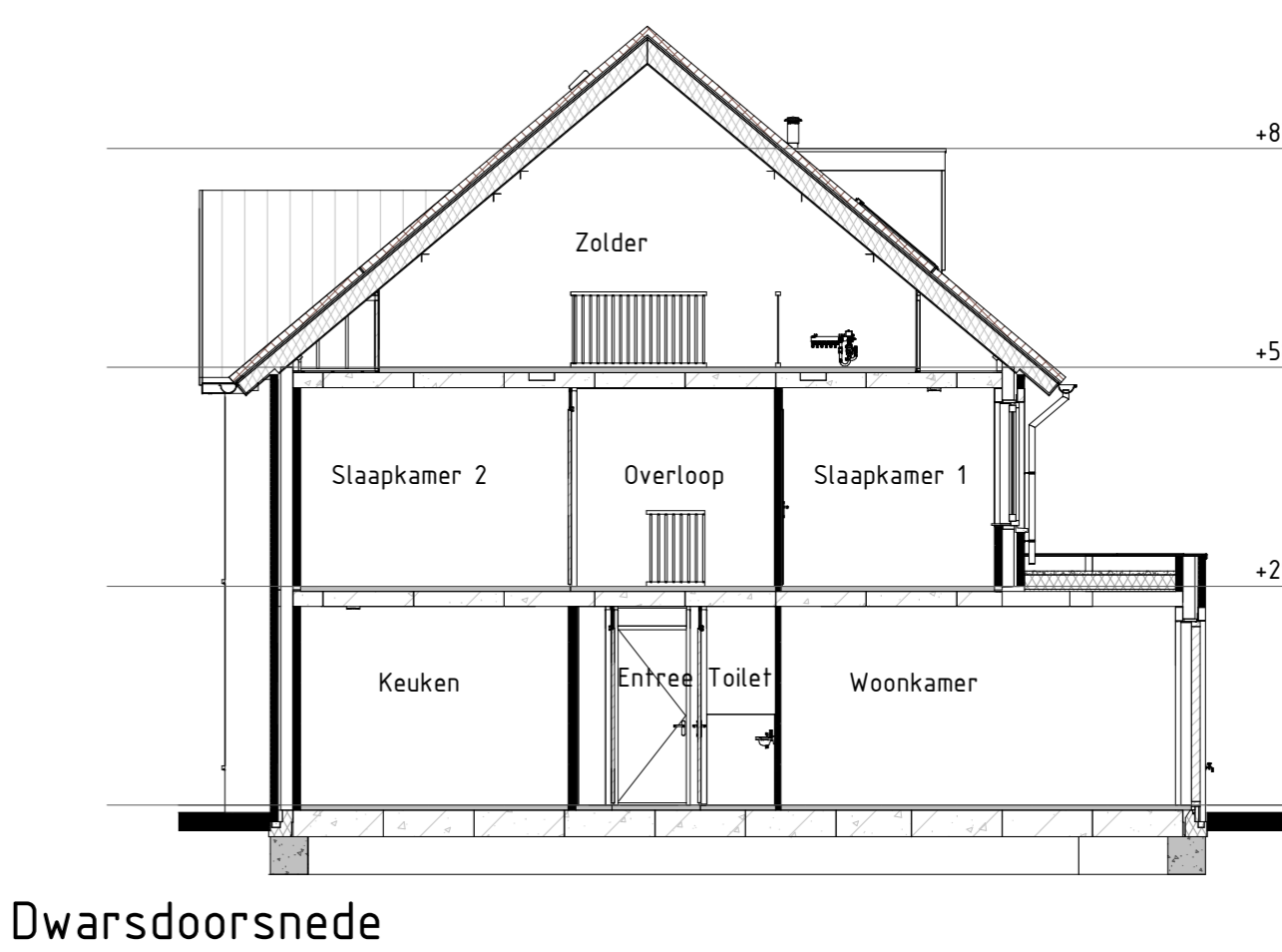
Linkergevel



Eerste verdieping



Tweede verdieping



Dwarsdoorsnede

- RENVOOI Binnenwanden:**
- originele wand
 - scheidende wand
- RENVOOI Symbolen:**
- bedraad aansluitpunt
 - bedraad aansluitpunt ruimtegeleiding
 - loze leiding
 - Bedraad aansluitpunt In Rijs
 - eenzijdig schakelaar
 - verrechthoekelaar
 - wandcontactdoos openstaand
 - wandcontactdoos gesloten
 - wandcontactdoos open
 - wandcontactdoos buiten
 - afstandslichtpunt
 - rookmelder
 - elektrische radiator
 - verdelers visierevenwichting
 - bedraad aansluitpunt CO2 meetder
 - bedraad aansluitpunt MV unit
 - bedraad aansluitpunt Thermostaat
 - aardingpunt bedkamer
 - wandcontactdoos IP44
 - dubbele wandcontactdoos opbouw verticaal
 - draaktrap deurbeel
 - afsluit deurtel
 - haarevenveel ventilatie
 - afvoerveel ventilatie
 - wand afvoerveel ventilatie
 - wand afvoerveel ventilatie
 - VG veiligheidsgas conform NEN2609 of NEN2608
- Meetvoering in centimeters.
- Alle maatvoeringen zijn circa-maten en niet geschikt voor opdrachten aan derden.
- De bouwvoering en apparatuur is tekening zijn uitdrukkelijk niet indicatie.
- De op tekening aangegeven radiatoren, ventilatie inblaas- en afzuigroostes geven een indicatie, afmetingen, aansluiting en poortje volgens installatieplan.
- Alle wandcontactdozen en aansluitpunten op 300mm boven de vloer, tenzij anders aangegeven.
- Alle schakelaars op 1050mm boven de vloer, tenzij anders aangegeven.

Deze optietekening is geldig voor:
Bouwnummer 41 & 42